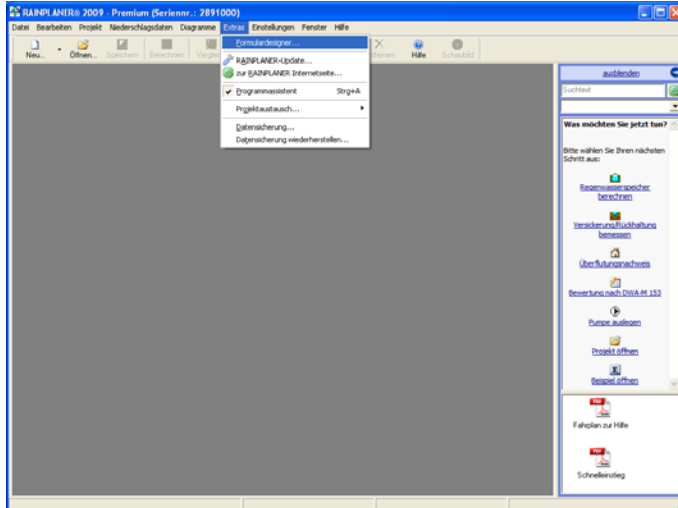


Formulardesigner - Schnellkurs

Wählen Sie im Menü die Funktion „Formulardesigner“.

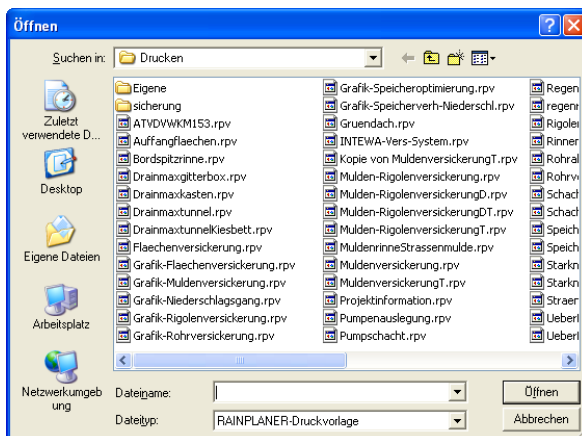


Danach öffnet sich der Formulardesigner mit weißem Hintergrund.

Klicken Sie in der Schaltflächenleiste auf „Öffnen“.

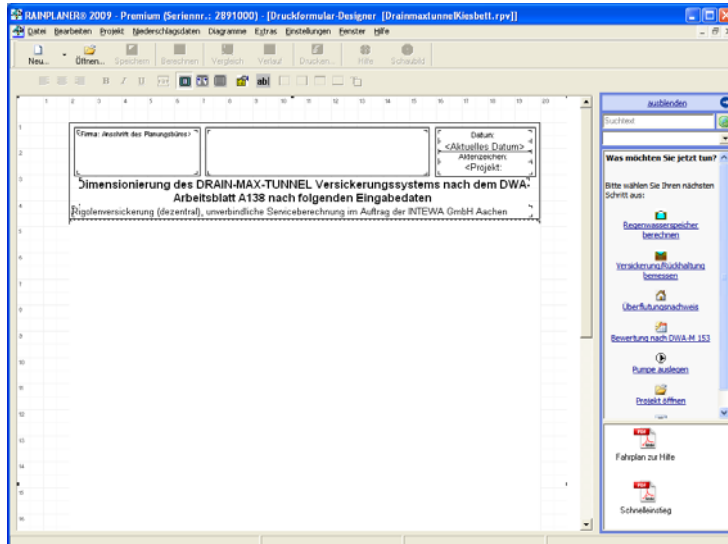


Wählen Sie im darauffolgenden Dialog die Druckvorlage aus die Sie bearbeiten möchten:



Das sehen Sie jetzt:

Sie sehen nun die zur Bearbeitung geöffnete Druckvorlage.



Die Druckvorlage gliedert sich in drei Bereiche:

- Kopfzeile: Dieser Bereich enthält die Projektdaten und die Überschrift für die Bemessungsergebnisse. Hier ist auch Platz für Ihr Logo
- Datenbereich: Dieser Bereich enthält entweder die einzelnen Felder für die Datenausgabe oder eine Verknüpfung zu einer RTF-Untervorlage. Diesen Bereich sollten Sie nach Möglichkeit nicht abändern.
- Fusszeile: Dieser Bereich enthält abschliessende Informationen zum Dokument, z. B. Druckdatum und Programmversion. Hier ist Platz für eine individuelle Fusszeile.

Bearbeitung allgemein:

Drücken Sie im Editor die rechte Maustaste. Je nach ausgewähltem Element, das durch eine Umrandung mit kleinen schwarzen Quadraten gekennzeichnet ist, haben Sie verschiedene Bearbeitungsmöglichkeiten zur Auswahl.

Eigenschaftseditor einschalten:

Drücken Sie im Editor die rechte Maustaste und wählen Sie die Funktion „Eigenschaftseditor“. Der Eigenschaftseditor ist das Werkzeug zur Bearbeitung.

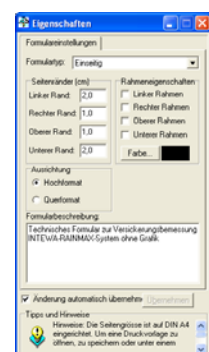
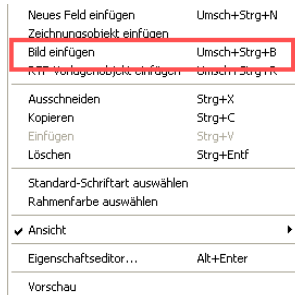



Bild einfügen:

Drücken Sie im Editor die rechte Maustaste und wählen Sie die Funktion „Bild einfügen“



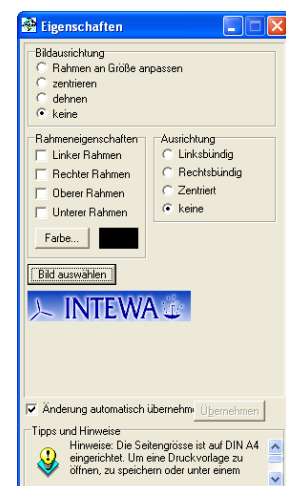
Fahren Sie nun mit der Maus an die Stelle an die Ihr Logo eingebunden werden soll. Dort wo Platz ist, verändert sich der Mauszeiger zu diesem Symbol .

Klicken Sie an die Stelle an die das Bild eingefügt werden soll. Dies kann auch ungenau sein, das Bild können Sie jederzeit neu positionieren. Sobald Sie geklickt haben, erscheint an der entsprechenden Position ein Positionsrahmen und der Eigenschaftseditor stellt sich so dar.


Klicken Sie im Eigenschaftseditor auf „Bild auswählen“ und wählen Sie das Bild aus das an dieser Stelle dargestellt werden soll. Das Bild muss als sog. Bitmap-Datei vorliegen (Format bmp). Jedes gängige Grafikprogramm kann Bitmap-Bilder erzeugen und verarbeiten. Ggf. müssen Sie Ihr Firmenlogo als Bitmap-Datei speichern.

Hier ein Beispiel wie ein ausgewähltes Bild im Eigenschaftseditor dargestellt wird.

Skalieren und positionieren Sie das Bild an die gewünschte Position im Editor durch ziehen mit der Maus.



Feld einfügen:

Fahren Sie nun mit der Maus an die Stelle an die das neue Feld eingebunden werden soll. Dort wo Platz ist, verändert sich der Mauszeiger zu diesem Symbol. 

Klicken Sie an die Stelle an die das Feld eingefügt werden soll. Dies kann auch ungenau sein, das Feld können Sie jederzeit neu positionieren.

Sobald Sie geklickt haben, erscheint an der entsprechenden Position ein Positionsrahmen und der Eigenschaftseditor ändert sich zur Feldbearbeitung, und Sie können umfangreiche Änderungen vornehmen. Die Änderungen werden sofort übernommen, sodaß Sie gleich sehen was sich ändert.

Feld bearbeiten:

Wählen Sie mit der Maus das entsprechende Feld aus. Der Eigenschaftseditor ändert sich, und Sie können umfangreiche Änderungen vornehmen. Die Änderungen werden sofort übernommen, sodaß Sie gleich sehen was sich ändert.

Feld entfernen:

Wählen Sie mit der Maus das entsprechende Feld aus. Drücken Sie im Editor die rechte Maustaste und wählen Sie die Funktion „Entfernen“.

Speichern:

Klicken Sie in der Schaltflächenleiste auf „Speichern“ um die Änderungen zu übernehmen.

Verwerfen:

Um die Änderungen zu verwerfen, schließen Sie den Editor einfach ohne zu speichern oder wählen ohne zu speichern eine neue Vorlage aus.

Tipp:

Erstellen Sie sich vor und nach getaner Arbeit an einer Druckvorlage stets eine Kopie, damit Sie immer einen Stand haben auf den Sie zurückgreifen können, falls während der Bearbeitung etwas versehentlich gelöscht werden sollte.